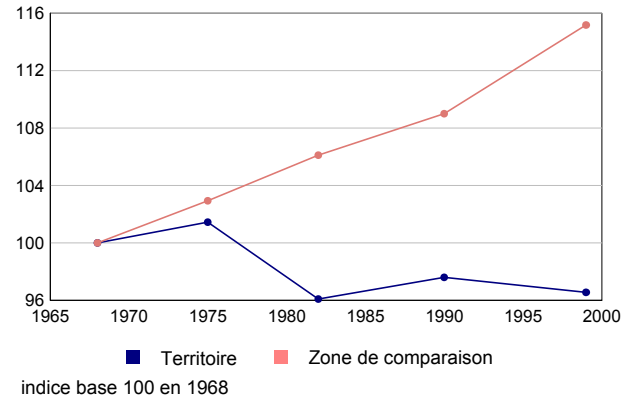


Population sans doubles comptes aux recensements
Evolution de la population

	1982	1990	1999
Population	25 471	25 874	25 595
Densité moyenne (hab/km2)	559,2	568,0	561,9

Source : Insee, RP1982 à 1999 dénombremets.

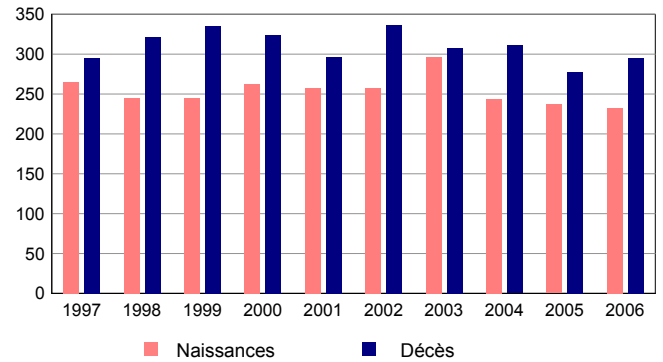


Source : Insee, RP1982 à 1999 dénombremets.

Taux démographiques (moyennes annuelles)
Naissances et décès

	1990 - 1999	1982 - 1990
Taux d'évolution global en %	-0,1	0,2
- dû au solde naturel en %	-0,1	0,2
- dû au solde migratoire en %	-0,1	0,0
Taux de natalité en ‰	10,7	12,7
Taux de mortalité en ‰	11,2	11,1

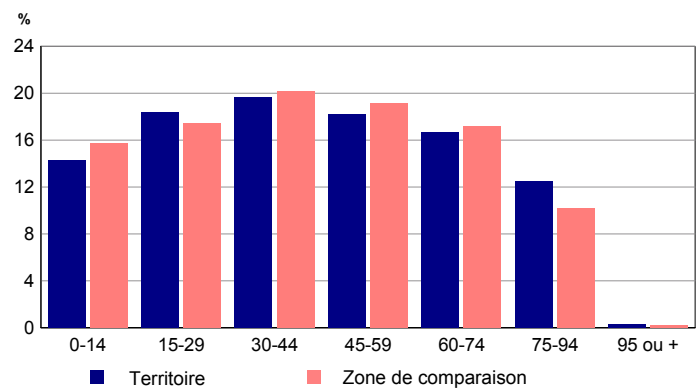
Source : Insee, RP1982 à 1999 dénombremets.


 Source : Insee, Etat civil.
 (naissances de 1997 à 2006 - décès de 1997 à 2006)

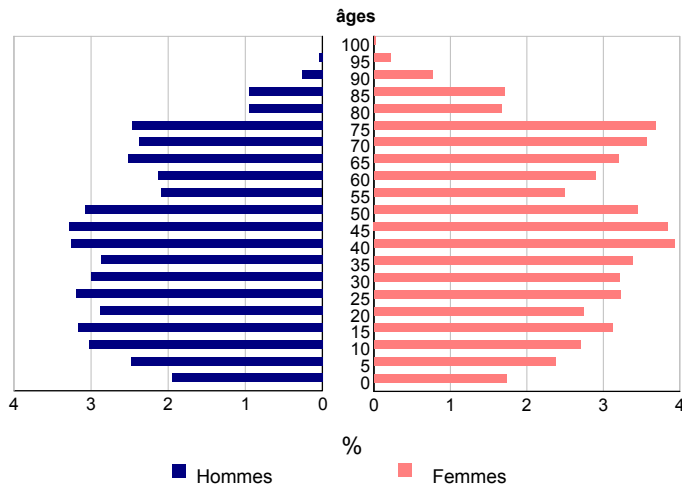
Structure par âge de la population en 1999
Population par grandes tranches d'âge en 1999

	Hommes	%	Femmes	%
Ensemble	11 796	100,0	13 832	100,0
0 à 14 ans	1 910	16,2	1 748	12,6
15 à 29 ans	2 370	20,1	2 332	16,9
30 à 44 ans	2 341	19,8	2 700	19,5
45 à 59 ans	2 168	18,4	2 506	18,1
60 à 74 ans	1 803	15,3	2 478	17,9
75 à 94 ans	1 191	10,1	2 006	14,5
95 ans ou plus	13	0,1	62	0,4

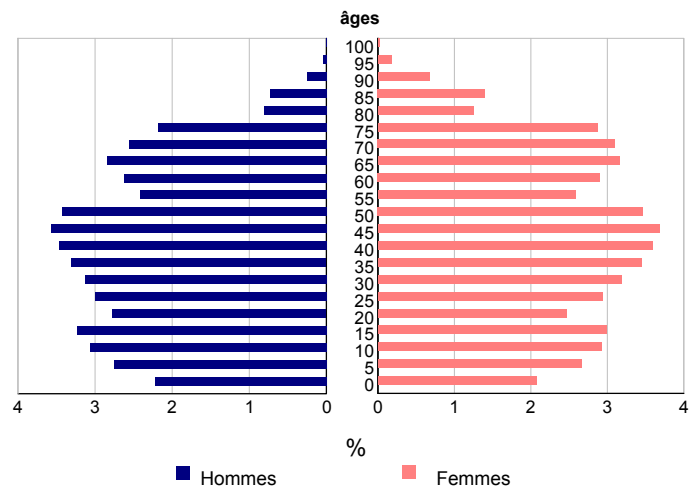
Source : Insee, RP1999 exploitation principale.



Source : Insee, RP1999 exploitation principale.

Pyramide des âges du territoire en 1999


Source : Insee, RP1999 exploitation principale.

Pyramide des âges de la zone de comparaison en 1999


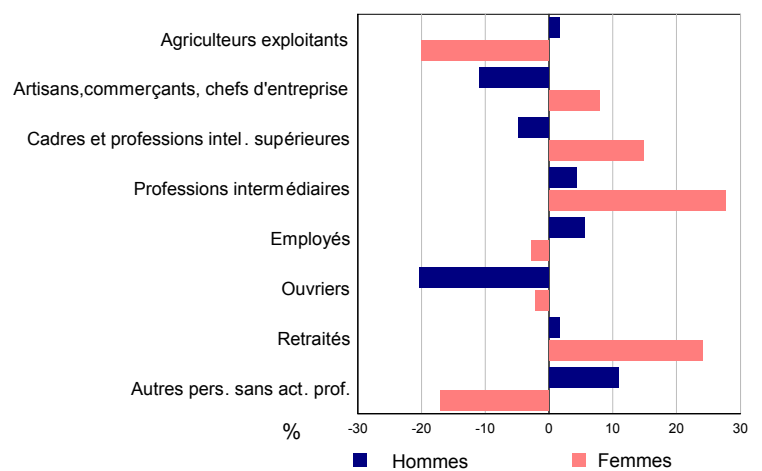
Source : Insee, RP1999 exploitation principale.

Il s'agit de pyramides quinquennales. L'âge noté "0" représente les 0 à 4 ans, "5" représente les 5 à 9 ans, etc.

Population de 15 ans ou plus selon la catégorie socioprofessionnelle en 1999

	Nombre	%
Ensemble	21 842	100,0
Agriculteurs exploitants	81	0,4
Artisans, commerçants, chefs d'entreprise	700	3,2
Cadres et professions intel. supérieures	1 150	5,3
Professions intermédiaires	2 413	11,0
Employés	3 894	17,8
Ouvriers	2 288	10,5
Retraités	6 365	29,1
Autres pers. sans activité professionnelle	4 951	22,7

Source : Insee, RP1999 exploitation complémentaire.

Evolution des 15 ans ou plus selon le sexe et la CS entre 1990 et 1999

 Sources : Insee, RP1999 exploitation complémentaire
 RP1990 exploitation au quart.

Population de 15 ans ou plus par sexe, tranche d'âge et catégorie socioprofessionnelle en 1999

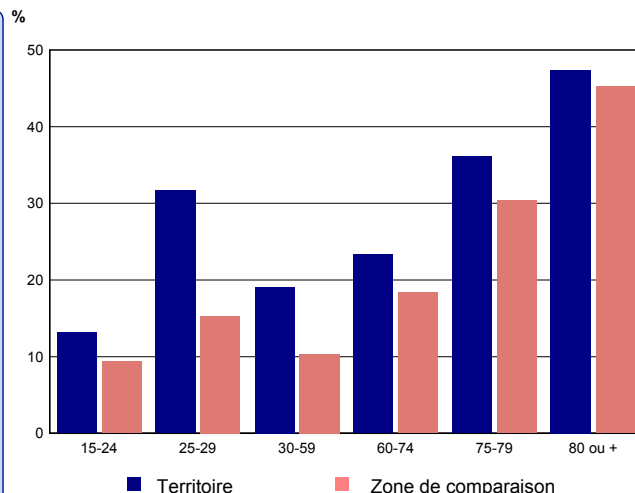
	Hommes	Femmes	Part en % de la population âgée de		
			15 - 29 ans	30 - 49 ans	50 ans ou +
Ensemble	9 839	12 003	20,8	32,5	46,7
Agriculteurs exploitants	65	16	21,0	51,9	27,2
Artisans, commerçants, chefs d'entreprise	424	276	7,4	61,7	30,9
Cadres et professions intel. supérieures	746	404	7,5	60,7	31,8
Professions intermédiaires	1 177	1 236	19,8	60,8	19,4
Employés	1 021	2 873	24,3	58,1	17,6
Ouvriers	1 830	458	29,6	56,8	13,6
Retraités	3 039	3 326	///	0,5	99,5
Autres pers. sans activité professionnelle	1 537	3 414	46,1	17,5	36,4

Source : Insee, RP1999 exploitation complémentaire.

Population des ménages en 1999 selon le mode de cohabitation

	Nombre de personnes	%	Evol. 90-99 en %
Ensemble	24 668	100,0	-2,2
Ménages d'une personne	4 876	19,8	37,6
homme seul	1 786	7,2	48,8
femme seule	3 090	12,5	31,8
Familles avec enfants de moins de 25 ans	10 965	44,5	-13,4
couples avec enfant(s)	8 504	34,5	-20,6
familles monoparentales	2 461	10,0	26,3
homme seul et enfant(s)	187	0,8	8,7
femme seule et enfant(s)	2 274	9,2	28,0
Autres familles	8 148	33,0	0,7
dont couples sans enfants	6 956	28,2	0,2
Plusieurs personnes sans famille	679	2,8	-27,1

Source : Insee, RP99 Exploitation complémentaire - RP90 Exploitation au quart

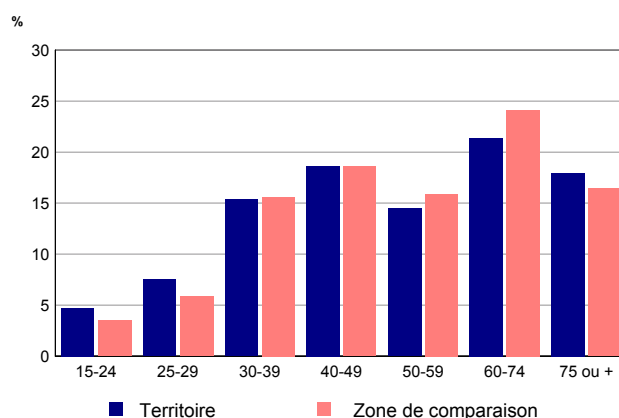
Part des personnes vivant seules en 1999 selon l'âge


Source : Insee, RP99 Exploitation complémentaire

Familles en 1999 selon le nombre d'enfants célibataires âgés de moins de 25 ans

	Nombre de familles	%	Evol. 90-99 en %	Nombre d'enfants d'une famille	%	Evol. 90-99 en %
Ensemble	7 112	100,0	-3,9	5 500	100,0	-13,1
Aucun enfant	3 895	54,8	0,6	///	///	///
1 enfant	1 545	21,7	-2,5	1 545	28,1	-2,5
2 enfants	1 182	16,6	-9,9	2 364	43,0	-9,9
3 enfants	391	5,5	-17,2	1 173	21,3	-17,2
4 enfants ou plus	99	1,4	-38,1	418	7,6	-41,0

Source : Insee, RP99 Exploitation complémentaire - RP90 Exploitation au quart

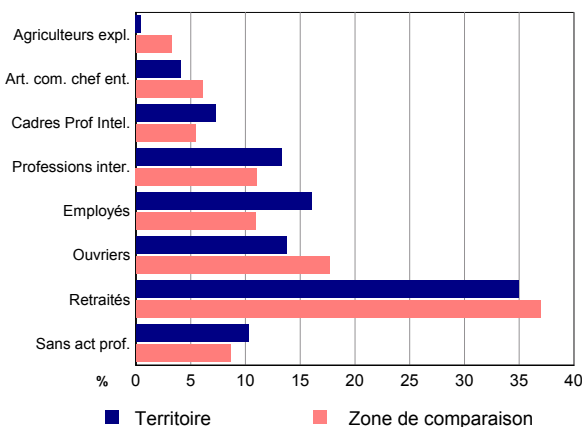
Répartition des ménages en 1999 selon l'âge de la personne de référence


Source : Insee, RP99 Exploitation principale

Population des ménages en 1999 selon la catégorie socioprofessionnelle de la personne de référence

	Population des ménages	Nombre de ménages	%	Evol. 90-99 en %
Ensemble	24 668	12 137	100,0	8,8
Agriculteurs exploitants	175	56	0,5	-17,6
Artisans, commerçants, chefs entreprise	1 257	489	4,0	-6,0
Cadres et professions intel. supérieures	2 368	885	7,3	1,5
Professions intermédiaires	3 565	1 610	13,3	22,7
Employés	3 946	1 943	16,0	18,5
Ouvriers	4 293	1 665	13,7	-14,2
Retraités	7 141	4 243	35,0	7,4
Autres pers. sans activité professionnelle	1 923	1 246	10,3	45,6

 Source : Insee, RP99 Exploitation complémentaire lieu de résidence
 RP90 Exploitation au quart lieu de résidence

Répartition des ménages en 1999 selon la CS de la personne de référence


Source : Insee, RP99 Exploitation complémentaire

Emploi et activité

	1999	1990
Indicateur de concentration d'emploi	189,8	169,0
Taux d'activité	49,4	50,5

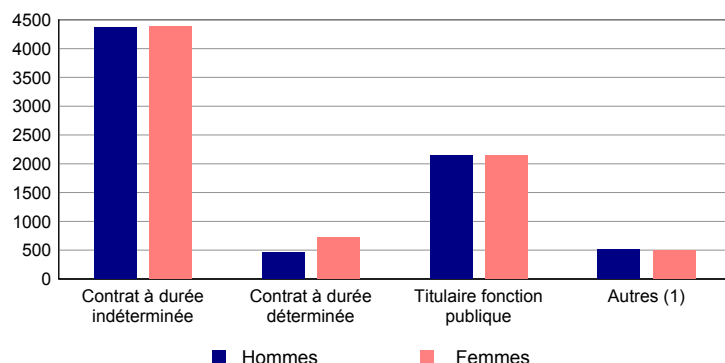
Sources : Insee, RP99 Exploitation principale - RP90 Exploitation exhaustive

L'indicateur de concentration d'emploi est égal au nombre d'emplois au lieu de travail de la zone rapporté au nombre d'actifs ayant un emploi résidant dans la zone.

Emploi au lieu de travail en 1999

	Nombre	%	Evol. 90-99 en %
Ensemble	16 609	100,0	0,7
Salariés	15 227	91,7	1,0
dont femmes	7 752	46,7	14,7
dont temps partiel	3 232	19,5	53,9
Non salariés	1 382	8,3	-2,4
dont femmes	493	3,0	-1,4
dont temps partiel	126	0,8	1,6

Sources : Insee, RP99 Exploitation complémentaire lieu de travail RP90 Exploitation au quart lieu de travail

Répartition des emplois salariés selon la condition d'emploi et le sexe en 1999


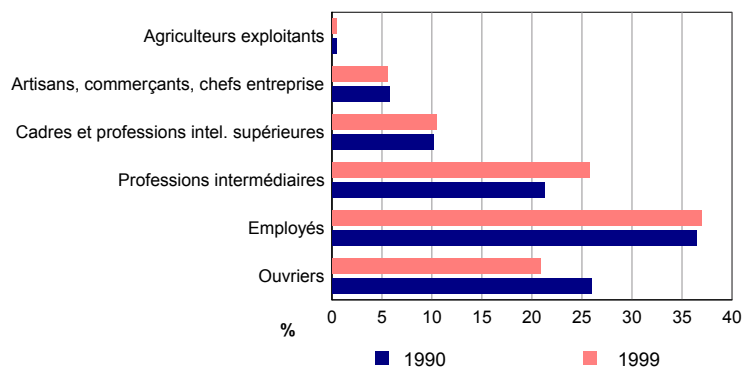
(1) Emploi aidé, apprentissage, stage, intérim

Source : Insee, RP99 Exploitation complémentaire lieu de travail

Emploi au lieu de travail par catégorie socioprofessionnelle en 1999

	Nombre	%
Ensemble	16 609	100,0
Agriculteurs exploitants	73	0,4
Artisans, commerçants, chefs entreprise	921	5,5
Cadres et professions intel. supérieures	1 742	10,5
Professions intermédiaires	4 281	25,8
Employés	6 134	36,9
Ouvriers	3 458	20,8

Source : Insee, RP99 Exploitation complémentaire lieu de travail

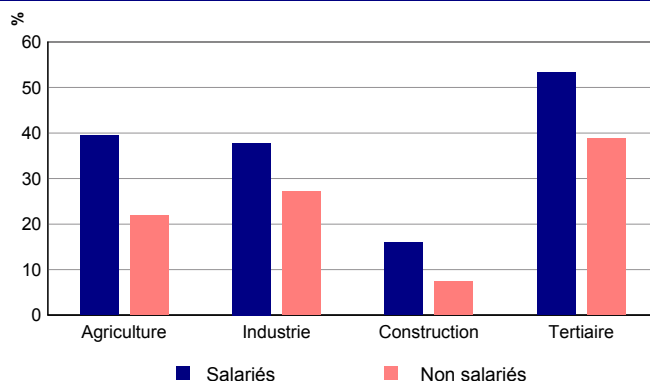
Répartition des emplois au lieu de travail par catégorie socioprofessionnelle


Source : Insee, RP99 Exploitation complémentaire lieu de travail RP90 Exploitation au quart lieu de travail

Emploi au lieu de travail selon le secteur d'activité en 1999

	Nombre	%	Femmes (%)	Salariés (%)
Ensemble	16 609	100,0	49,6	91,7
Agriculture	149	0,9	30,2	47,7
Industrie	1 461	8,8	37,0	91,9
Construction	455	2,7	14,9	88,1
Tertiaire	14 544	87,6	52,2	92,2
dont Commerce	2 748	16,5	46,4	85,2
dont Services aux entreprises	2 239	13,5	44,8	90,9
dont Services aux particuliers	1 177	7,1	67,5	81,1

Sources : Insee, RP99 Exploitation complémentaire lieu de travail

Taux de féminisation des emplois par secteur d'activité et statut en 1999


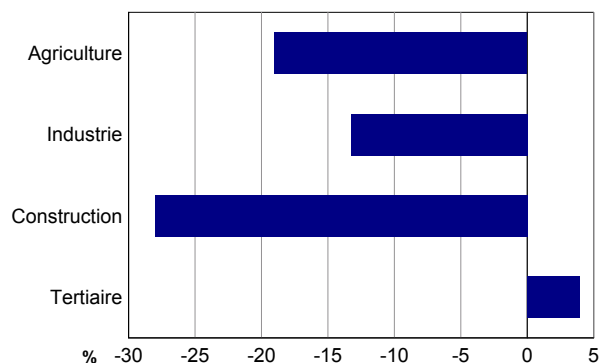
Source : Insee, RP99 Exploitation complémentaire lieu de travail

Evolution de l'emploi au lieu de travail selon le secteur d'activité

	Emploi 1999	%	Evol. 90-99 en %	Incertitude
Ensemble	16 609	100,0	0,7	**
Agriculture	149	0,9	-19,0	*
Industrie	1 461	8,8	-13,2	***
Construction	455	2,7	-28,0	****
Tertiaire	14 544	87,6	4,0	**
dont : Commerce	2 748	16,5	-9,6	*
dont : Services aux entreprises	2 239	13,5	61,8	*
dont : Services aux particuliers	1 177	7,1	18,2	****

Incertitude : 0 à 2 % = * 2 à 5 % = ** 5 à 10 % = *** supérieure à 10 % = ****

Sources : Insee, RP99 Exploitation complémentaire lieu de travail
RP90 Exploitation au quart lieu de travail

Evolution de l'emploi entre 1990 et 1999


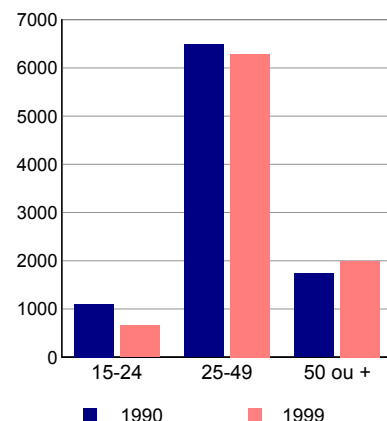
Sources : Insee, RP99 Exploitation complémentaire lieu de travail
RP90 Exploitation au quart lieu de travail

Population active totale au lieu de résidence en 1999

	Actifs	Evolution 1990-1999			Evolution 1990-1999		
		Actifs ayant un emploi (%)	Chômeurs (%)	Taux d'activité (%)	Actifs (%)	Actifs ayant un emploi (%)	Chômeurs (%)
Ensemble	10 864	82,3	17,3	49,4	-0,9	-4,2	23,8
15 à 24 ans	1 060	62,0	35,0	34,7	-34,4	-40,5	-8,6
25 à 49 ans	7 565	83,1	16,8	88,8	2,2	-3,1	39,5
50 ans ou plus	2 239	89,1	10,9	21,5	15,4	15,0	18,4
Hommes	5 473	83,6	15,6	55,4	-4,5	-8,7	39,4
15 à 24 ans	570	62,6	31,8	36,8	-34,1	-39,8	8,4
25 à 49 ans	3 783	85,0	14,7	94,5	-1,8	-8,1	59,6
50 ans ou plus	1 120	89,7	10,3	25,9	10,1	9,1	19,8
Femmes	5 391	80,9	19,1	44,6	3,1	1,0	13,3
15 à 24 ans	490	61,2	38,8	32,6	-34,8	-41,4	-20,5
25 à 49 ans	3 782	81,2	18,8	83,8	6,5	2,6	26,9
50 ans ou plus	1 119	88,5	11,5	18,4	21,1	21,6	17,3

La population active comprend les actifs ayant un emploi, les chômeurs et les militaires du contingent

Source : Insee, RP99 Exploitation principale - RP90 Exploitation exhaustive lieu de résidence

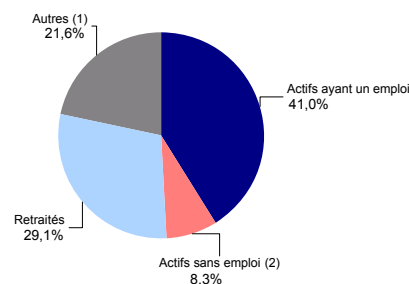
Actifs ayant un emploi selon l'âge au lieu de résidence


Sources: Insee, RP99 Exploitation principale
RP90 Exploitation exhaustive

Population de 15 ans ou plus selon la catégorie socioprofessionnelle au lieu de résidence en 1999

	Ensemble	dont actifs ayant un emploi
Ensemble	21 842	8 950
Agriculteurs exploitants	81	68
Artisans, commerçants, chefs entreprise	700	608
Cadres et professions intel. supérieures	1 150	1 084
Professions intermédiaires	2 413	2 185
Employés	3 894	3 256
Ouvriers	2 288	1 749
Retraités	6 365	///
Autres sans activité professionnelle	4 951	///

Source : Insee, RP99 Exploitation complémentaire lieu de résidence

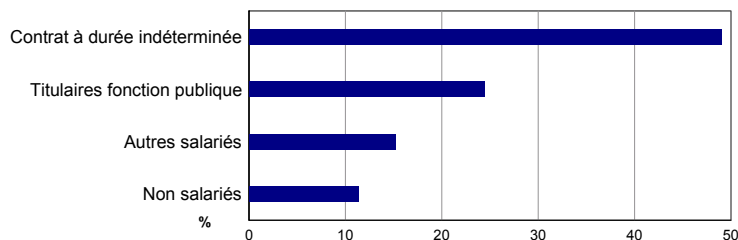
Population de 15 ans ou plus par type d'activité au lieu de résidence en 1999


(1) Etudiants, personnes sans activité professionnelle
(2) Chômeurs et militaires du contingent

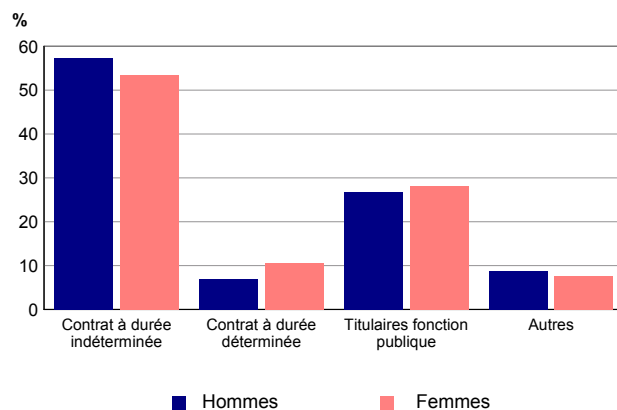
Source : Insee, RP99 Exploitation complémentaire lieu de résidence

Population active ayant un emploi selon la condition d'emploi en 1999
Actifs ayant un emploi par condition d'emploi en 1999

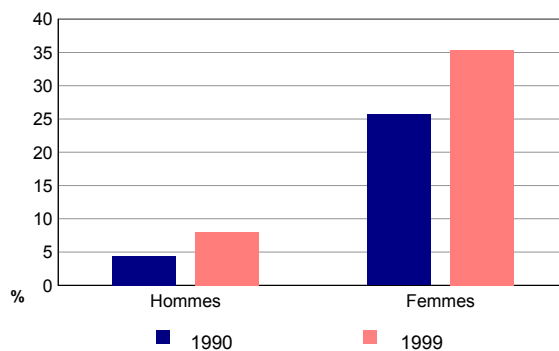
	Nombre	%	dont % Temps partiel	dont % Femmes
Ensemble	8 938	100,0	20,4	48,8
Salarié	7 923	88,6	21,8	50,5
Non salarié	1 015	11,4	9,3	35,6

Source : Insee, RP99 Exploitation principale, lieu de résidence

Source : Insee, RP99 Exploitation principale, lieu de résidence
Formes d'emploi des salariés et non salariés selon le sexe en 1999
Répartition des emplois salariés en 1999 selon la condition d'emploi et le sexe

	Hommes	%	Femmes	%
Ensemble	4 578	100,0	4 360	100,0
Salarié	3 924	85,7	3 999	91,7
Contrat à durée indéterminée	2 247	49,1	2 137	49,0
Contrat à durée déterminée	278	6,1	427	9,8
Intérim	77	1,7	10	0,2
Emploi aidé	113	2,5	185	4,2
Apprentissage - stage	157	3,4	113	2,6
Titulaires fonction publique	1 052	23,0	1 127	25,8
Non salarié	654	14,3	361	8,3
Indépendants	254	5,5	156	3,6
Employeurs	382	8,3	138	3,2
Aides familiaux	18	0,4	67	1,5

Source : Insee, RP99 Exploitation principale, lieu de résidence

Source : Insee, RP99 Exploitation principale, lieu de résidence
Salariés par sexe et âge, part du temps partiel en 1999
Part des salariés à temps partiel par sexe en 1990 et 1999

	Hommes	dont % Temps partiel	Femmes	dont % Temps partiel
Ensemble	3 924	8,1	3 999	35,4
de 15 à 24 ans	348	15,5	296	42,6
de 25 à 49 ans	2 823	7,4	2 828	36,4
de 50 ans ou plus	753	7,3	875	29,7

Source : Insee, RP99 Exploitation principale, lieu de résidence

*Sources : Insee, RP99 Exploitation principale, lieu de résidence
RP90 Exploitation au quart, lieu de résidence*
Lieu de résidence - lieu de travail des actifs ayant un emploi en 1999

	1999	Evol. 90-99 en %
Ensemble	8 938	-4,2
travaillent et résident :		
dans la même commune	7 071	-10,8
%	79,1	-5,8 points
dans deux communes différentes :	1 867	33,0
- du même département	1 393	37,0
- de départements différents	474	22,5

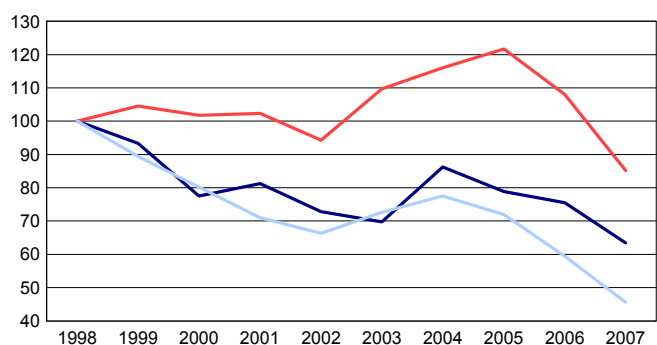
*Sources : Insee, RP99 Exploitation principale, lieu de résidence
RP90 Exploitation exhaustive, lieu de résidence*

Demandeurs d'emploi en fin de mois (DEFM) selon le sexe et l'âge

	Au 31 décembre 2007				Evolution 2006 - 2007 en %		
	Ensemble	%	Hommes	Femmes	Ensemble	Hommes	Femmes
Ensemble	979	100,0	531	448	-9,1	-0,4	-17,6
15 à 24 ans	189	19,3	114	75	-16,0	-4,2	-29,2
25 à 49 ans	641	65,5	342	299	-3,3	7,5	-13,3
50 ans ou plus	149	15,2	75	74	-21,2	-21,9	-20,4
Chômeurs de longue durée	272	100,0	132	140	-23,2	-27,5	-18,6
15 à 24 ans	24	8,8	14	10	0,0	7,7	-9,1
25 à 49 ans	180	66,2	87	93	-23,4	-28,7	-17,7
50 ans ou plus	68	25,0	31	37	-28,4	-34,0	-22,9

Champ : DEFM de catégories 1 à 3 hors activité réduite.

Source : Dares, Statistiques du marché du travail.

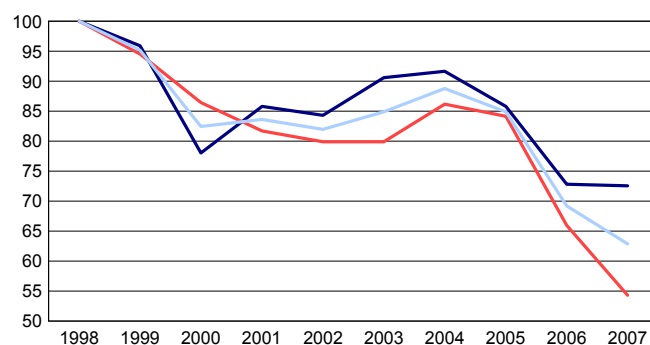
Evolution du nombre de DEFM selon l'âge


Indice base 100 en 1998

— moins de 25 ans — 50 ans ou plus — Longue durée

Champ : DEFM de catégories 1 à 3 hors activité réduite.

Source : Dares, Statistiques du marché du travail.

Evolution du nombre de DEFM selon le sexe


Indice base 100 en 1998

— Hommes — Femmes — Ensemble

Champ : DEFM de catégories 1 à 3 hors activité réduite.

Source : Dares, Statistiques du marché du travail.

DEFM selon le motif d'inscription

	Au 31 décembre 2007			Evol 2006-2007	
	Ensemble	%	femmes	Ensemble	Femmes
Ensemble	979	100,0	448	-9,1	-17,6
dont : licenciement	172	17,6	70	-10,9	-17,6
démission	49	5,0	26	-21,0	-23,5
fin de contrat à durée limitée	380	38,8	151	3,8	-6,2
première entrée	40	4,1	25	-28,6	-32,4

Champ : DEFM de catégories 1 à 3 hors activité réduite.

Source : Dares, Statistiques du marché du travail.

Taux de chômage au recensement de 1999

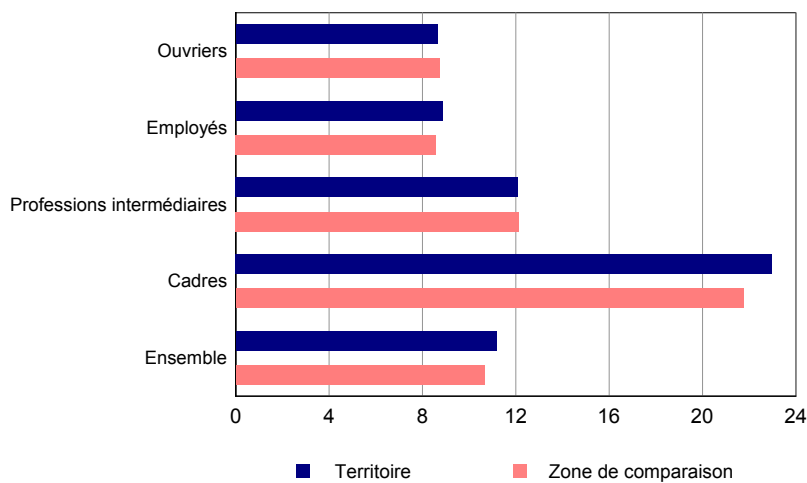
	Taux de chômage en %
Ensemble	17,3
Hommes	15,6
Femmes	19,1

Source : Insee, RP1999 exploitation principale.

Salaire net horaire moyen (en euros) selon la catégorie socioprofessionnelle en 2005

	Ensemble	Temps complet	Temps partiel	Temps complet	
				Femmes	Hommes
Ensemble	10,9	11,2	9,7	10,3	11,7
Cadres	22,7	23,0	20,4	19,0	24,5
Professions intermédiaires	12,1	12,1	12,0	11,6	12,5
Employés	8,7	8,9	8,1	8,8	9,1
Ouvriers	8,5	8,6	7,9	7,9	8,7

Source : Insee, DADS - Fichier poste au lieu de résidence

Salaire net horaire moyen (en euros) des salariés à temps complet selon la CS en 2005


Source : Insee, DADS - Fichier poste au lieu de résidence

Impôts et revenus des foyers fiscaux
Impôts sur le revenu des foyers fiscaux

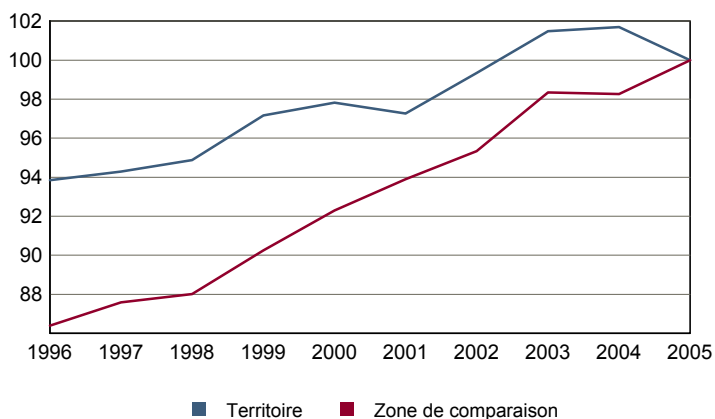
	2005	Evolution 2003-2005 en % (1)
Ensemble des foyers fiscaux	16 162	0,2
Revenu net imposable (K Euros)	237 314	-1,3
Revenu net imposable moyen (Euros)	14 683	-1,5
Impôt moyen (Euros)	1 022	-5,1
Foyers fiscaux imposés	7 810	3,5
Proportion	48,3 (%)	1,5 points
Revenu net imposable (K Euros)	182 585	-0,9
Revenu net imposable moyen (Euros)	23 378	-4,2
Impôt moyen (Euros)	2 114	-8,1
Foyers fiscaux non imposés	8 352	-2,7
Proportion	51,7 (%)	-1,5 points
Revenu net imposable (en K Euros)	54 729	-2,5
Revenu net imposable moyen (Euros)	6 553	0,2

(1) : les valeurs des années antérieures à 2005 sont exprimées en euros constants de 2005

Source : DGI, Impôt sur le revenu des personnes physiques.

Evolution du revenu net imposable moyen - Ensemble des foyers fiscaux

Indices base 100 en 2005 - Euros de 2005 (1)



(1) : les valeurs des années antérieures à 2005 sont exprimées en euros constants de 2005

Source : DGI, Impôt sur le revenu des personnes physiques.

Revenus fiscaux des ménages

Ménages fiscaux

	2006
Nombre de ménages fiscaux	12 239
Nombre de personnes dans les ménages fiscaux	24 287
Part des ménages fiscaux imposés en %	55,0

Source : Insee-DGI, Revenus fiscaux des ménages.

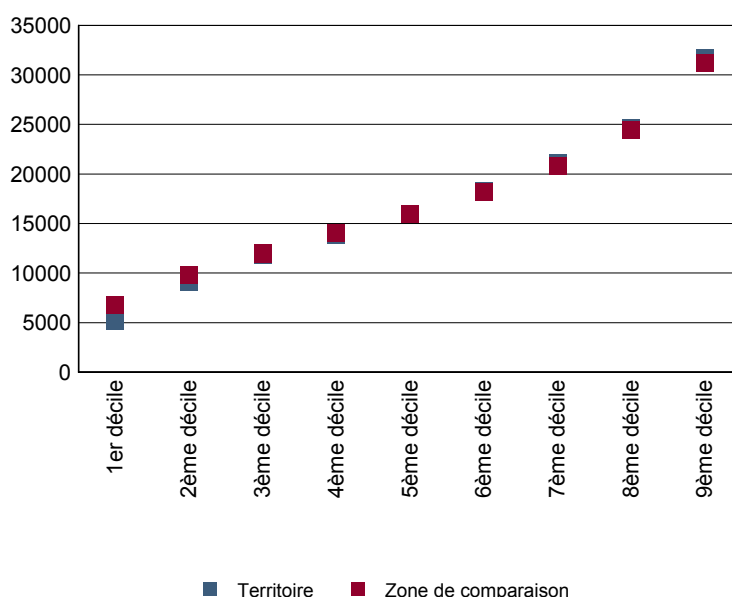
Ménages : distribution des revenus déclarés en euros par unité de consommation

	2006
Médiane	16 002
Rapport inter-déciles (sans unité)(1)	6,1
Limite du 1er quartile	10 619
Limite du 2ème quartile (médiane)	16 002
Limite du 3ème quartile	22 714
Limite du 1er décile	5 182
Limite du 2ème décile	9 123
Limite du 3ème décile	11 795
Limite du 4ème décile	13 873
Limite du 5ème décile (médiane)	16 002
Limite du 6ème décile	18 255
Limite du 7ème décile	21 085
Limite du 8ème décile	24 578
Limite du 9ème décile	31 740

(1) : le rapport inter-déciles (9ème décile/1er décile) établit le rapport entre les revenus les plus élevés et les revenus les plus faibles, en ôtant de chaque côté les 10% de personnes aux revenus par unité de consommation les plus extrêmes.

Source : Insee-DGI, Revenus fiscaux des ménages.

Ménages : distribution des revenus déclarés en euros par unité de consommation en 2006



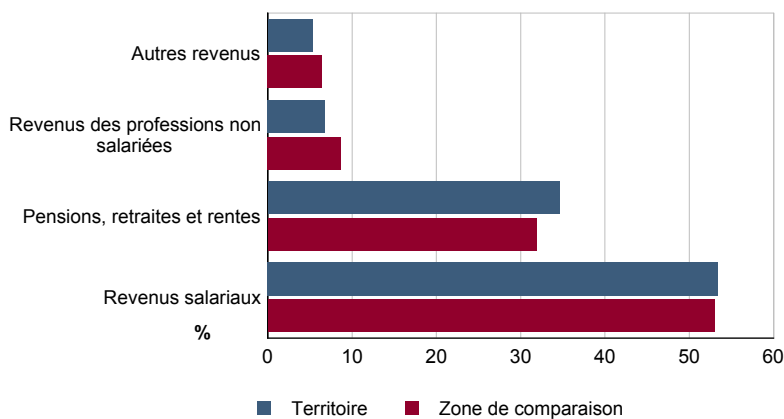
Source : Insee-DGI, Revenus fiscaux des ménages.

Ménages : structure des revenus déclarés

	2006
	Part en %
Revenus salariaux	53,4
Pensions, retraites et rentes	34,6
Revenus des professions non salariées	6,8
Autres revenus	5,3

Source : Insee-DGI, Revenus fiscaux des ménages.

Ménages : structure des revenus déclarés en 2006



Source : Insee-DGI, Revenus fiscaux des ménages.

Evolution du nombre de logements

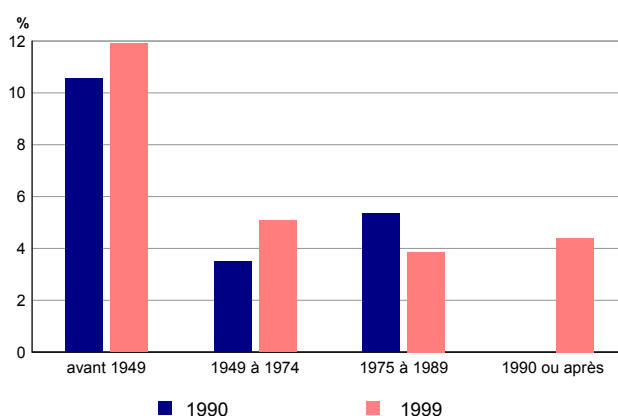
	1968	1975	1982	1990	1999
Ensemble des logements	9 167	10 384	11 251	12 369	13 512
Résidences principales	8 609	9 591	10 021	11 170	12 155
Résidences secondaires (y.c.les logements occasionnels)	184	228	334	335	349
Logements vacants	374	565	896	864	1 008
Nombre moyen d'occupants des résidences principales	3,0	2,7	2,5	2,3	2,0

Source : Insee, Recensements de la population Dénombrements

Ensemble des logements par type en 1999

	Nombre	%	Evol. 90-99 en %
Ensemble	13 490	100,0	9,2
Résidences principales	12 157	90,1	9,0
Résidences secondaires	167	1,2	-4,6
Logements occasionnels	164	1,2	4,5
Logements vacants	1 002	7,4	16,1
Logements individuels	8 446	62,6	5,3
Logements dans un immeuble collectif	5 044	37,4	16,5

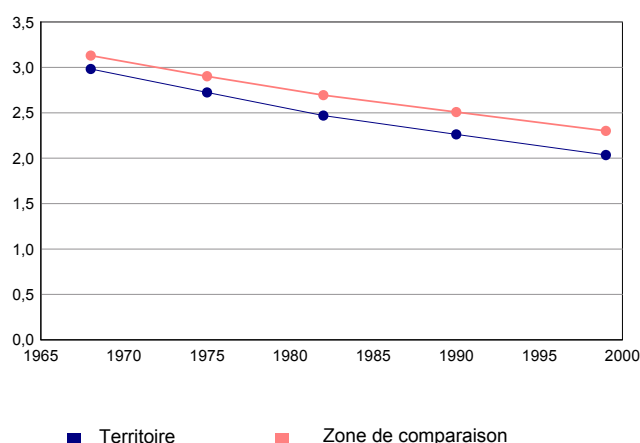
Sources : Insee, RP99 Exploitation principale - RP90 Exploitation exhaustive

Taux de vacance selon la période d'achèvement

 Sources : Insee, RP99 Exploitation principale
RP90 Exploitation exhaustive

Résidences principales en 1999 selon le nombre de pièces

	Nombre	%	Evol. 90-99 en %
Ensemble	12 157	100,0	9,0
1 pièce	615	5,1	8,8
2 pièces	1 525	12,5	15,4
3 pièces	3 052	25,1	11,5
4 pièces et plus	6 965	57,3	6,6

 Sources : Insee, RP99 Exploitation principale
RP90 Exploitation exhaustive

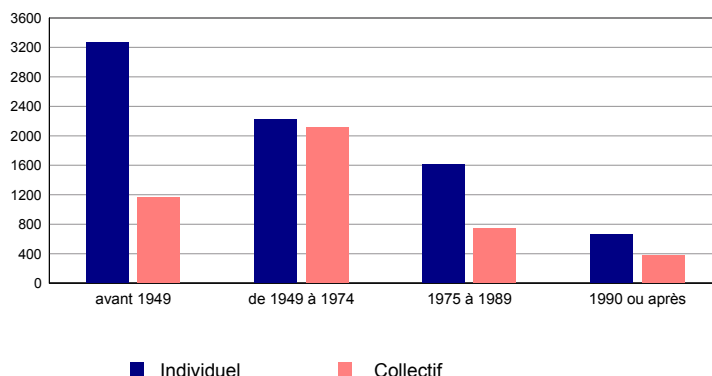
Nombre moyen d'occupants des résidences principales


Source : Insee, Recensements de la population Dénombrements

Résidences principales en 1999 selon la période d'achèvement

	Nombre	%	Evol. 90-99 en %
Ensemble	12 157	100,0	9,0
Avant 1949	4 427	36,4	-3,7
1949 à 1974	4 336	35,7	10,5
1975 à 1989	2 353	19,4	-10,7
1990 ou après	1 041	8,6	///

Sources : Insee, RP99 Exploitation principale
RP90 Exploitation exhaustive

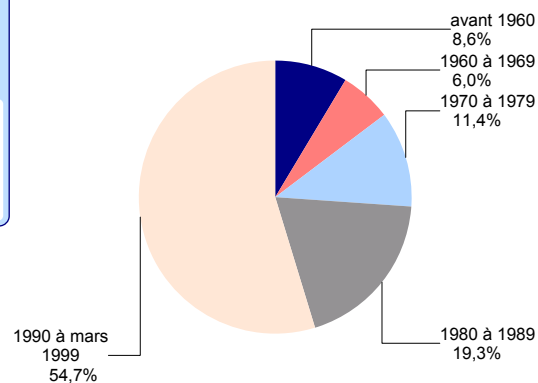
Résidences principales en 1999 selon le type d'immeuble et la période d'achèvement


Source : Insee, RP99 Exploitation principale

Date d'emménagement des ménages

	Nombre de ménages	%	Population des ménages	%	Nombre moyen de pièces par logement	Nombre moyen de personnes par pièce
Ensemble	12 157	100,0	24 781	100,0	3,8	0,5
de 1990 à mars 1999	6 644	54,7	13 811	55,7	3,4	0,6
avant 1990	5 513	45,3	10 970	44,3	4,2	0,5

Source : Insee, RP99 Exploitation principale

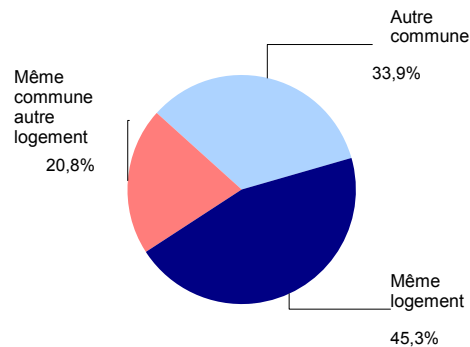
Période d'emménagement des ménages


Source : Insee, RP99 Exploitation principale

Résidences principales selon le statut d'occupation en 1999

	Nombre de logements	%	Evol. 90-99 en %	Nombre de personnes
Ensemble	12 157	100,0	9,0	24 781
Propriétaire	6 011	49,4	5,8	12 947
Locataire	5 704	46,9	15,8	10 869
dont :				
logement loué vide non HLM	3 207	26,4	-8,3	5 849
logement loué vide HLM	2 302	18,9	75,1	4 763
meublé, chambre d'hôtel	195	1,6	68,1	257
Logé gratuitement	442	3,6	-19,3	965

Sources : Insee, RP99 Exploitation principale - RP90 Exploitation exhaustive

Population en 1999 selon le lieu de résidence au 1er janvier 1990


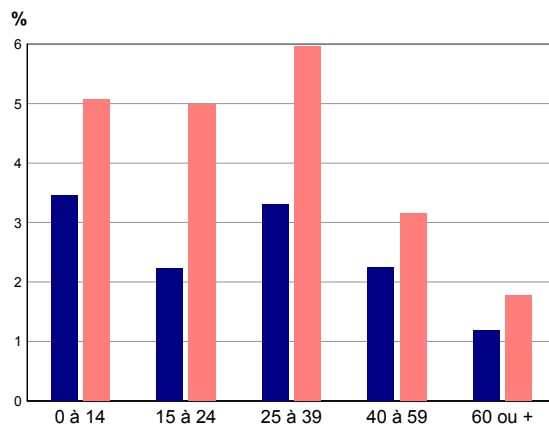
Source : Insee, RP99 Exploitation principale

Population totale en 1999
 selon le lieu de résidence au 1er janvier 1990

Taux annuel de mobilité résidentielle
 entre 1990 et 1999 par tranche d'âge

	Nombre	%	Taux annuel mobilité 90-99 en %
Population totale	25 628	100,0	///
Même logement (population stable)	11 612	45,3	///
Même commune - autre logement	5 320	20,8	2,3
Autre commune du département	3 835	15,0	1,7
Autre département de la région	841	3,3	0,4
Autre région de France métropolitaine	3 714	14,5	1,6
Hors France métropolitaine	306	1,2	0,1

Source : Insee, RP99 Exploitation principale - lieu de résidence



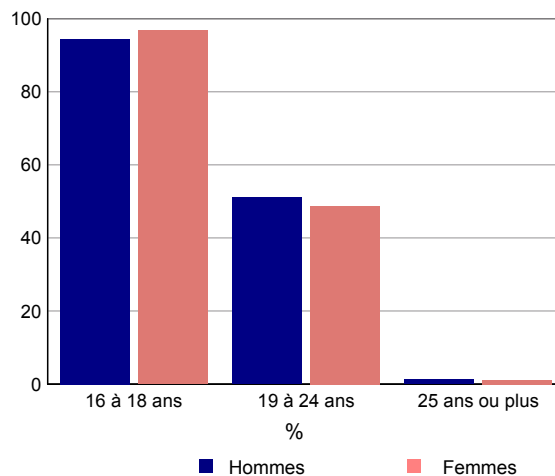
■ Même commune - autre logement ■ Autre commune

Source : Insee, RP99 Exploitation principale

Population des 3 ans ou plus par âge et part de la population scolarisée

	1999		1990	
	Population totale	scolarisée %	Population totale	scolarisée %
3 à 6 ans	923	78,9	nd	///
7 à 15 ans	2 573	99,2	nd	///
16 à 18 ans	973	95,6	1 024	85,2
19 à 24 ans	1 765	49,9	2 359	31,8
25 ans ou plus	18 916	1,2	18 212	0,5

Sources : Insee, RP99 Exploitation principale - RP90 Exploitation au quart

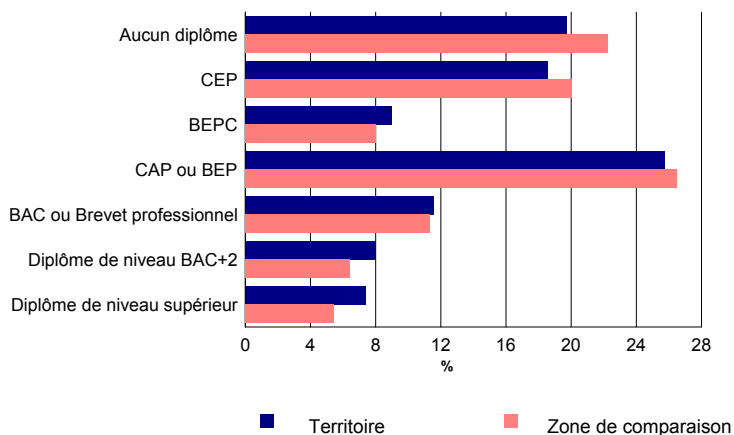
Taux de scolarisation selon l'âge et le sexe en 1999


Source : Insee, RP99 Exploitation principale

Population non scolarisée de 15 ans ou plus par sexe et diplôme en 1999

	Ensemble	Hommes	Femmes
Population non scolarisée	20 003	8 909	11 094
Titulaire (%) :			
- d'aucun diplôme	19,8	18,3	21,0
- du CEP	18,6	15,7	20,9
- du BEPC	9,0	7,2	10,4
- du CAP ou du BEP	25,7	30,6	21,8
- du BAC ou du Brevet professionnel	11,6	12,1	11,2
- d'un diplôme de niveau BAC + 2	8,0	7,1	8,8
- d'un diplôme de niveau supérieur	7,4	9,0	6,1

Source : Insee, RP99 Exploitation principale

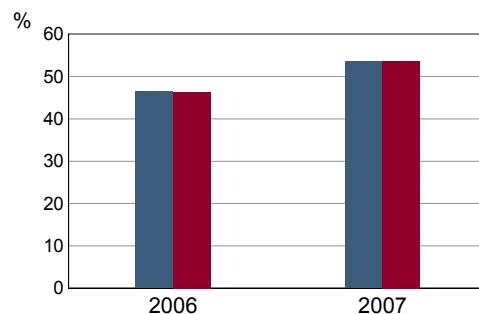
Population non scolarisée de 15 ans ou plus selon le diplôme en 1999


Source : Insee, RP99 Exploitation principale

Créations d'entreprises par secteur d'activité en 2007
Évolution des créations d'entreprises

	Ensemble	%	Taux de création
Ensemble	129	100,0	8,9
Industrie	8	6,2	7,0
Construction	13	10,1	15,3
Commerce	29	22,5	7,7
Services	79	61,2	9,0

Champ : activités marchandes hors agriculture.
Source : Insee, REE (Sirène).



■ territoire ■ zone de comparaison

Note de lecture : rapport des créations d'une année au nombre total des créations des années 2006 et 2007

Champ : activités marchandes hors agriculture.
Source : Insee, REE (Sirène).

Créations d'entreprises individuelles par secteur d'activité en 2007

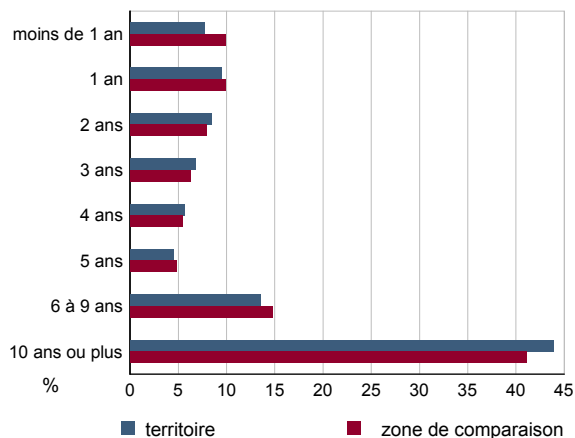
	Entreprises individuelles créées	Part en % dans l'ensemble des créations
Ensemble	81	62,8
Industrie	5	62,5
Construction	9	69,2
Commerce	18	62,1
Services	49	62,0

Champ : activités marchandes hors agriculture.
Source : Insee, REE (Sirène).

Nombre d'entreprises par secteur d'activité au 1er janvier 2007
Âge des entreprises au 1er janvier 2007

	Nombre	Evol. (%) 2000 - 2007
Ensemble	1 453	12,7
Industrie	114	-5,0
Construction	85	7,6
Commerce	379	8,0
Services	875	18,4

Champ : activités marchandes hors agriculture.
Source : Insee, REE (Sirène).



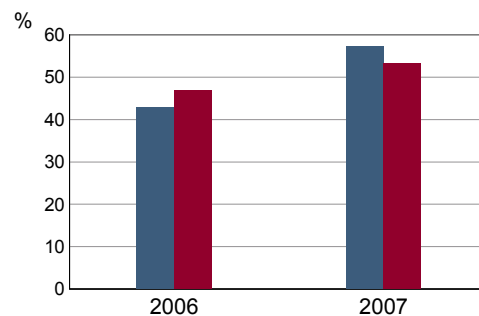
Champ : activités marchandes hors agriculture.
Source : Insee, REE (Sirène).

Créations d'établissements par secteur d'activité en 2007

	Ensemble des établissements		Etablissements sièges créés en %
	Nombre	Taux de création	
Ensemble	215	11,3	63,7
Industrie	14	8,7	42,9
Construction	18	15,9	66,7
Commerce	60	11,1	50,0
Services	123	11,4	72,4

Source : Insee, REE (Sirène)

Champ : activités marchandes hors agriculture.

Évolution des créations d'établissements


■ territoire ■ zone de comparaison

Note de lecture : rapport des créations d'une année au nombre total des créations des années 2006 et 2007

Champ : activités marchandes hors agriculture.

Source : Insee, REE (Sirène).

Nombre d'établissements par secteur d'activité au 1er janvier 2007

	Nombre	Evol. (%) 2000 - 2007
Ensemble	1 896	12,3
Industrie	161	-0,6
Construction	113	14,1
Commerce	539	4,3
Services	1 083	19,0

Champ : activités marchandes hors agriculture.

Source : Insee, REE (Sirène).

Établissements actifs par secteur d'activité au 31 décembre 2006

	Total	%	0 salarié	1 à 9 salariés	10 à 19 salariés	20 à 49 salariés	50 salariés ou plus
Ensemble	2 186	100,0	986	913	141	89	57
Industrie	164	7,5	60	76	9	12	7
Construction	114	5,2	47	46	12	8	1
Commerce et réparations	544	24,9	218	266	37	14	9
Services	1 364	62,4	661	525	83	55	40

Source : Insee, CLAP

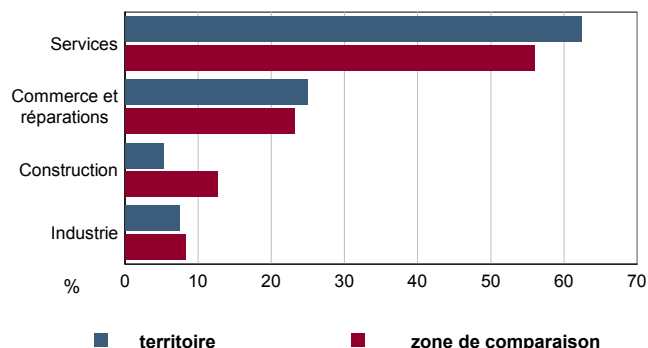
Champ : ensemble des activités hors agriculture, défense et intérim

Postes salariés par secteur d'activité au 31 décembre 2006

	Total	%	1 à 9 salariés	10 à 19 salariés	20 à 49 salariés	50 à 99 salariés	100 salariés ou plus
Ensemble	16 274	100,0	2 988	1 910	2 695	2 314	6 367
Industrie	1 664	10,2	262	135	391	305	571
Construction	639	3,9	164	164	252	59	0
Commerce et réparations	3 115	19,1	903	507	419	399	887
Services	10 856	66,7	1 659	1 104	1 633	1 551	4 909

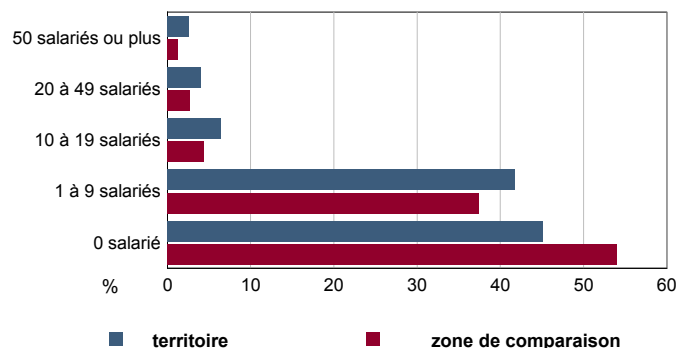
Source : Insee, CLAP

Champ : ensemble des activités hors agriculture, défense et intérim

Répartition des établissements actifs par secteur d'activité au 31 décembre 2006


Source : Insee, CLAP

Champ : ensemble des activités hors agriculture, défense et intérim

Répartition des établissements actifs par tranche d'effectif salarié au 31 décembre 2006


Source : Insee, CLAP

Champ : ensemble des activités hors agriculture, défense et intérim

Établissements selon les trois sphères de l'économie au 31 décembre 2006

	Nombre	%	Postes salariés	%
Ensemble	2 186	100,0	16 274	100,0
Sphère productive	592	27,1	3 673	22,6
Economie résidentielle	1 474	67,4	7 533	46,3
Fonction publique	120	5,5	5 068	31,1

Source : Insee, CLAP

Champ : ensemble des activités hors agriculture, défense et intérim

Entreprises (sièges sociaux actifs) par secteur d'activité au 31 décembre 2006

	Nombre	%
Ensemble	1 623	100,0
Industrie	117	7,2
Construction	86	5,3
Commerce et réparations	385	23,7
Services	1 035	63,8

Source : Insee, CLAP

Champ : ensemble des activités hors agriculture, défense et intérim

Exploitations agricoles

	Nombre d'exploitations		SAU (1) moyenne (ha)	
	2000	1988	2000	1988
Toutes exploitations (2)	55	103	57	29
dont exploitations professionnelles	27	48	107	59

(1) : Superficie agricole utilisée

(2) : y compris les exploitations sans SAU

Source : AGRESTE, recensements agricoles 1988 et 2000

Superficies agricoles
Cheptel

	Exploitations concernées		Superficie (ha)	
	2000	1988	2000	1988
SAU (1) des exploitations sièges	51	101	3 136	3 021
Terres labourables	33	60	2 412	2 163
dont céréales	30	51	1 473	1 320
Superficie fourragère principale	28	61	842	1 015
dont superficie toujours en herbe	28	59	539	664
Superficie en fermage (2)	23	49	1 629	1 438

(1) : Superficie agricole utilisée

(2) : superficie en ha ou parc en propriété et copropriété

Source : AGRESTE, recensements agricoles 1988 et 2000

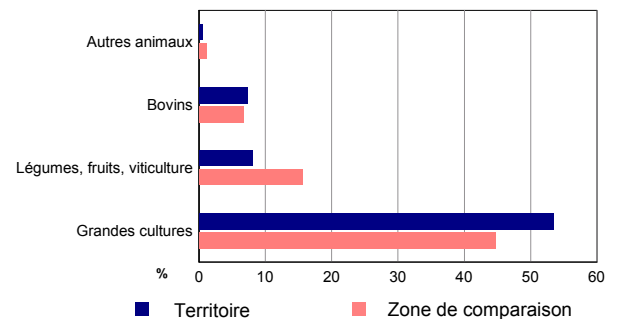
	Exploitations concernées		Effectif	
	2000	1988	2000	1988
Bovins	15	30	1 311	1 340
dont vaches	13	25	637	613
Volailles	16	57	315 250	121 961

Source : AGRESTE, recensements agricoles 1988 et 2000

Orientation technico-économique des exploitations
Répartition de la SAU selon les principales orientations technico-économiques en 2000

	Exploitations		Superficie agricole utilisée (ha)	
	2000	1988	2000	1988
Ensemble	55	103	3 136	3 021
dont : grandes cultures	14	19	1 675	1 367
légumes, fruits, viticulture	15	21	253	143
bovins	3	6	228	234
autres animaux	4	12	17	24

Source : AGRESTE, recensements agricoles 1988 et 2000



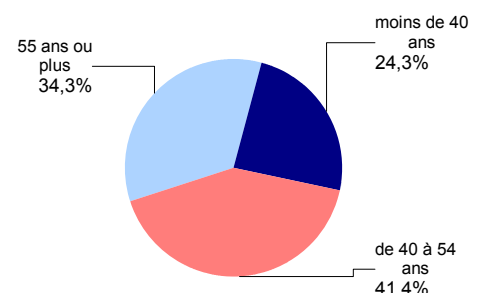
Source : AGRESTE, recensement agricole 2000

Population - Main d'oeuvre
Répartition des chefs d'exploitation et coexploitants selon l'âge en 2000

	2000	1988
Chefs d'exploitations et coexploitants	70	113
dont à temps complet	39	47
Population familiale active sur les exploitations	84	160
Unités de travail annuel (y.c. ETA-CUMA) (1)	177	183
dont : UTA familiales	51	95
UTA salariées	126	87

(1) : Entreprises de travaux agricoles (ETA), Coopératives d'utilisation de matériel agricole (CUMA)

Source : AGRESTE, recensements agricoles 1988 et 2000

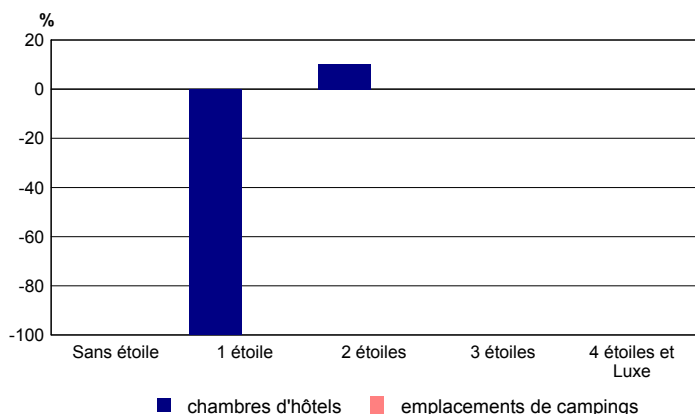


Source : AGRESTE, recensement agricole 2000

Nombre et capacité des hôtels selon le nombre d'étoiles

	au 01/01/2008		au 01/01/2004	
	Hôtels	Chambres	Hôtels	Chambres
Ensemble	17	624	17	625
Sans étoile	3	182	3	182
1 étoile	0	0	2	39
2 étoiles	13	412	11	374
3 étoiles	1	30	1	30
4 étoiles et Luxe	0	0	0	0

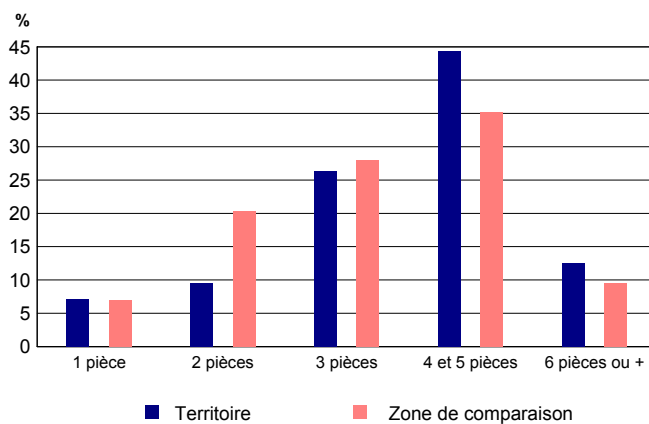
Source : Insee, Direction du tourisme - hébergements touristiques

Evolution 2004 - 2008 des chambres d'hôtels et d'emplacements de camping(1) selon le nombre d'étoiles

 (1) : l'homologation sans étoile n'existe pas pour les campings
 Source : Insee, Direction du tourisme - hébergements touristiques

Nombre et capacité des campings selon le nombre d'étoiles

	au 01/01/2008		au 01/01/2004	
	Terrains	Emplacements	Terrains	Emplacements
Ensemble	1	214	1	214
1 étoile	0	0	0	0
2 étoiles	0	0	0	0
3 étoiles	1	214	1	214
4 étoiles	0	0	0	0

Source : Insee, Direction du tourisme - hébergements touristiques

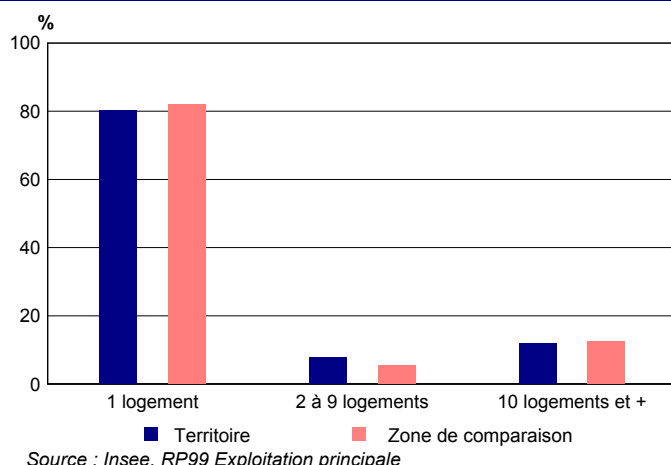
Répartition en 1999 des résidences secondaires selon le nombre de pièces


Source : Insee, RP99 Exploitation principale

Résidences secondaires en 1999 selon l'époque d'achèvement

	Nombre	%
Ensemble des logements	13 490	100,0
dont : résidences secondaires	167	1,2
achevées avant 1915	51	30,5
de 1915 à 1948	35	21,0
de 1949 à 1974	44	26,3
de 1975 à 1989	26	15,6
en 1990 ou après	11	6,6

Source : Insee, RP99 Exploitation principale

Répartition en 1999 des résidences secondaires selon le nombre de logements dans l'immeuble


Source : Insee, RP99 Exploitation principale